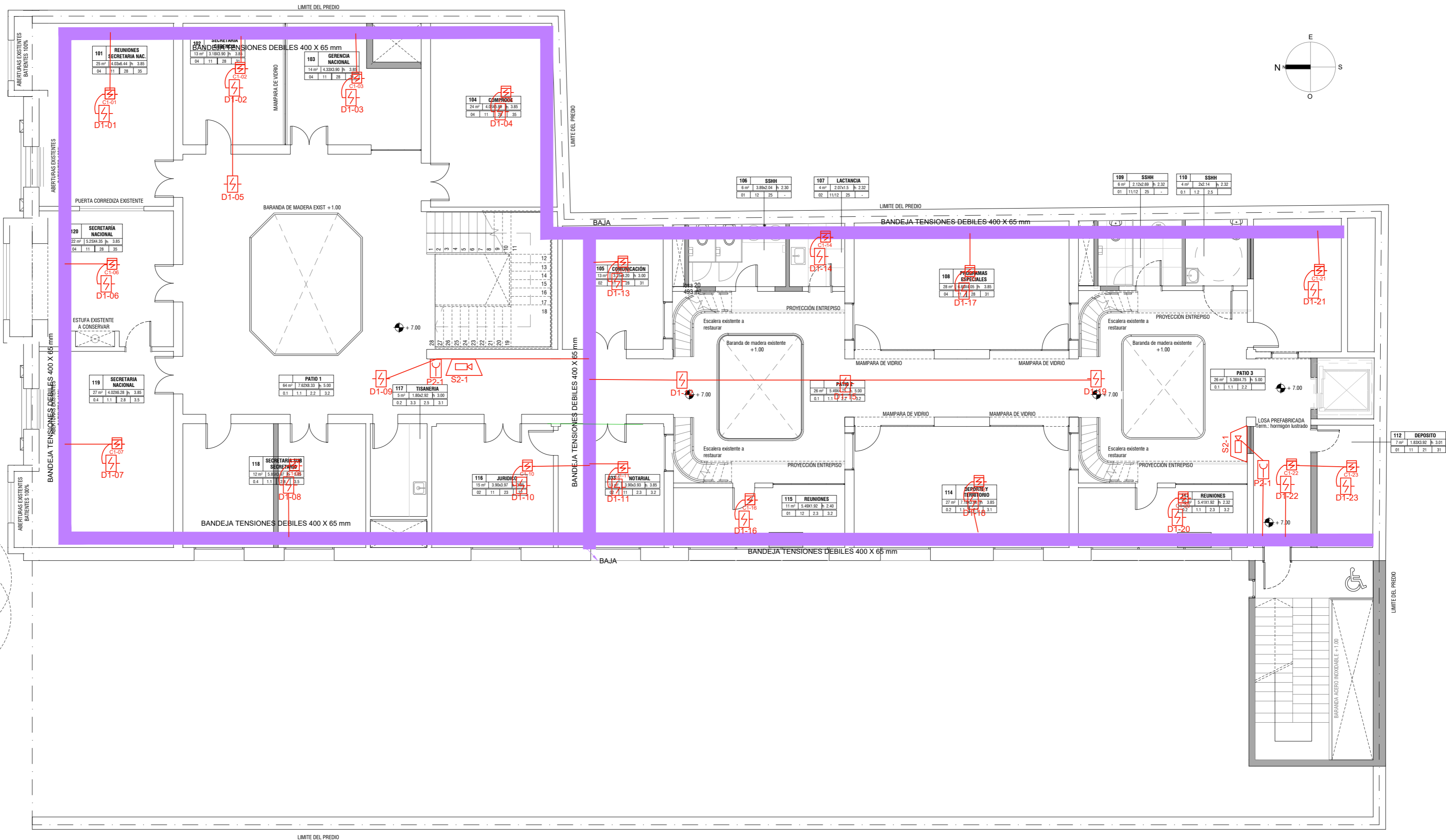


PAVIMENTO ASFALTO

LÍMITE DE CALLE



SIMBOLOGIA			
LINEAS GENERALES		ILUMINACION	
	TABLERO GENERAL		CENTRO EN LOSA O CIELORRASO
	CANALIZACION POR LOSA O PARED		BRAZO h:1.80m
	CANALIZACION SUBTERRANEA		EN PISO
	SUBIDA/BAJADA DE CONDUCTORES		INTERRUPTOR UNIPOLAR h:1.10m
	MEDIDORES		INTERRUPTOR BIPOLAR h:1.10m
	CAMARA		INTERRUPTOR 2 SECCIONES h:1.10m
	PARARRAYOS		INTERRUPTOR COMBINACION h:1.10m
	DESCARGA A TIERRA		CAJA ESTANCA DE PISO
	BANDEJA PORTABLES POTENCIA		REGISTRO
	MONTANTE DE ELÉCTRICA		CELULA FOTOELECTRICA
	DUCTO APARENTE		SENSOR DE PARED h: 1.80m
			SENSOR DE TECHO
			LINEAS DE DISTRIBUCION POR LOSAS O PARED
			LINEAS DE DISTRIBUCION POR PISO
			TC MONOF. TRES EN LINEA h: 0.30m
			2 TC TRES EN LINEA h:0.30m EN UNA PLAQUETA
			3 TC TRES EN LINEA h:0.30m EN UNA PLAQUETA
			TOMACORRIENTES C/INTERRUPTOR h=1.1m
			2 TC SCH. + 2 (3 en línea) EN PISO O MOBILIARIO
			TC SCHUKO h:0.30m
			TC EN CIELORRASO
			2 TC SCHUKO + 2 (3 en línea) EN PARED
			TOMA MONOFASICO EXTERIOR
			TOMA SCHUKO C/INTERRUPTOR
			MOTOR MONOFASICO
			MOTOR TRIFASICO
			VENTILADOR
			SECAMANOS
			CAJA DE PISO - 2 TC MONOFASICO TRES EN LINEA
			2 TC SCHUKO + 2 (3 en línea) EN PARED
			EQUIPO AIRE ACONDICIONADO h: 2.0 mt
			EXTRACTOR O CAMPANA DE COCINA h: 2.10 mt
			REGISTRO
			LINEAS DE DISTRIBUCION POR LOSAS O PARED
			LINEAS DE DISTRIBUCION POR PISO
			CAMPANILLA h:2.00m
			BOTON PULSADOR TIMBRE
			BANDEJA PORTABLES TENSIONES DÉBILES
			MONTANTE DE TENSIONES DÉBILES
			DATOS RJ45 h=0.30m
			DATOS RJ45 EN PISO h=0.30m
			REGISTRO TV CABLE h: 1.10 m
			PORTERO ELECTRICO CON VISOR h:1.10m
			RACK DE BAJA TENSION
			CENTRAL TELEFONICA
			LINEAS DE DISTRIBUCION POR LOSAS O PARED
			LINEAS DE DISTRIBUCION TV
			LINEAS DE DISTRIBUCION DTV
			HDMI
			REGISTRO

NOTA: SALVO INDICACIÓN EXPRESA LAS ALTURAS DE MONTAJE DE TODOS LOS ELEMENTOS INDICADOS SE OBTENDRÁN DE LA PLANILLA DE REFERENCIA



REFERENCIAS SEGÚN IT 11 D.N.B.

SISTEMA DE DETECCIÓN Y ALARMA	ALARMA ACÚSTICA h=2.1m	
	ALARMA VISUAL Y ACÚSTICA h=2.1m	
	ACCIONADOR MANUAL (PULSADOR/ALABORA)	
	SENSOR DE HUMO DIRECCIONABLE	
	PORTERO ELECTRICO CON VISOR h:1.10m	
	SENSOR DE CALOR DIRECCIONABLE	
	CENTRAL DE DETECCION DE INCENDIO	
	BATERÍA PARA CENTRAL DE ALARMA	

REFERENCIAS

PROYECTO

SENADO

	SHEET NAME PLANTA_NIVEL_1		SHEET NUMBER EL19 FECHA 15/06/2021	
	RUBRO	DETECCION		
	DIRECCIÓN	Soriano 882		
	ESCALA	1 : 100		
	ARCHIVO			
	REVISIÓN			